



« Je souffre de psychose, me reconnaîtrez-vous? »

Mot de bienvenue

Dre Sophie L'Heureux
Membre de l'AQPPEP (présidente sortante)
Psychiatre, Québec
Clinique Notre-Dame des Victoires (IUSMQ) et
CHAUQ Infant-Jésus

Mot de bienvenue



▶ AQPPEP:

- Association Québécoise des Programmes pour Premiers Épisodes Psychotiques
- Formée en 2004
- 75 membres actifs, 14 membres associés
- Journée de sensibilisation aux 2 ans (Montréal, Québec)
 - 4^{ème} actuelle

Mot de bienvenue



▶ AQPPEP:

- Mandat:

- Faciliter une détection et une intervention très précoce des 1^{ers} épisodes psychotiques;
- Favoriser le développement de nouveaux programmes cliniques destinés aux personnes atteintes ou à haut risque de développer un 1^{er} épisode psychotique;
- Promouvoir le développement de recherche et la diffusion de connaissances sur les problématiques reliées;

Mot de bienvenue



▶ AQPPEP:

- Mandat: *(suite)*
 - Maximiser les collaborations avec les différentes personnes impliquées;
 - Sensibiliser les administrateurs et les autorités politiques à l'importance des enjeux reliés aux 1ers épisodes psychotiques;
 - Participer à la sensibilisation du grand public pour:
 - ↓ la stigmatisation
 - Améliorer l'identification et la référence des personnes atteintes de 1er épisode psychotique aux services appropriés.

Mot de bienvenue



▶ Qu'est-ce que la psychose?

- Perte de contact avec la réalité manifestée par:
 - Délire: fausse croyance
 - Ex. se croire poursuivi
 - Hallucination: fausse perception
 - Ex. entendre des voix
 - Changement du comportement, des intérêts, de l'expression des émotions
 - Perturbation du fonctionnement et souffrance de la personne... et souvent de ses proches...

Mot de bienvenue



► Pourquoi s'y intéresser particulièrement?

- Les psychoses touchent environ 3% de la population
- Elles débutent tôt dans la vie
- Elles atteignent le fonctionnement global de la personne
- Possibilité de rémission complète avec bon fonctionnement à long terme, si détection précoce et traitement interdisciplinaire intégré

Mot de bienvenue



► Répartition des cliniques 1^{er} épisode au Québec:



Mot de bienvenue



« Je souffre de psychose, me reconnaîtrez-vous? »

➤ **Reconnaître la psychose et ses symptômes**

Mot de bienvenue



**Début du
prodrome**

19-24 ans

**Début du premier
épisode psychotique**

21-25 ans

**Début du
traitement**

← ***Prodrome*** →
(1-5 ans)

***Durée de psychose
non traitée*** →
(6-12 mois)

Mot de bienvenue



- ▶ Variables influençant les délais de détection et d'intervention :
 - Facteurs dépendants du patient :
 - Méfiance, isolement, manque d'autocritique, préjugés face à la recherche d'aide - stigmatisation (peur de l'étiquette)
 - Facteurs dépendants des proches
 - Faible réseau de support, déni, tolérance
 - Facteurs reliés au 1^{er} contact de recherche d'aide
 - Niveau de connaissances sur les psychoses débutantes insuffisant

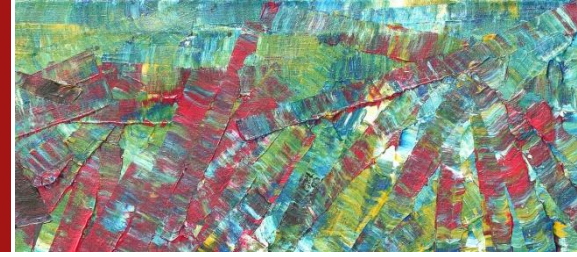
Mot de bienvenue



« Je souffre de psychose, me reconnaîtrez-vous? »

➤ **Reconnaître la personne derrière la psychose**

Mot de bienvenue



- ▶ Importance de voir la personne derrière la maladie:
 - Reconnaître sa souffrance
 - Traumatisme de la psychose
 - Fixer des objectifs progressifs réalistes
 - Utiliser les forces de la personne
 - Ne jamais perdre espoir
 - Combattre la discrimination

Mot de bienvenue



« Je souffre de psychose, me reconnaîtrez-vous? »

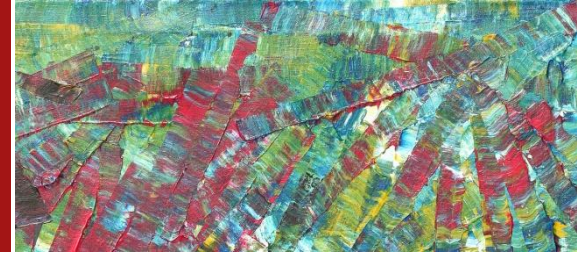
- Reconnaître la personne derrière la personne qui souffre de psychose...

Mot de bienvenue



- ▶ Importance de ne pas oublier les proches:
 - Souffrance devant le changement de la personne
 - Ambivalence face à comment réagir
 - Honte? Culpabilité?

Mot de bienvenue



www.aqppep.com